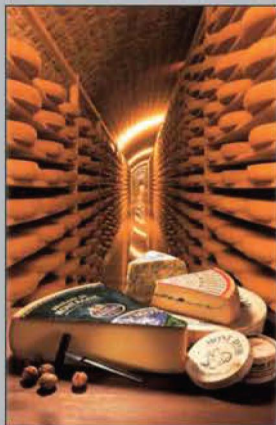


Idéalement située dans le Haut-Doubs,
au cœur du pays Horloger,
La Maraude vous offre la possibilité de découvrir une
région riche en patrimoine.



Pour venir à *La Maraude*...

En train : TGV Paris – Besançon ou Montbéliard : 3h30

En voiture : 1h30 de Genève,
2h30 de Dijon,
3h30 de Lyon.

En avion : Aéroport de Bâle-Mulhouse : 2h
Aéroport de Genève : 1h30.



La Maraude

3 route des Joux,
25140 FOURNET BLANCHEROCHE

Tél. : 03 81 68 26 20
Port: 06 38 37 39 63
www.lamaraude.com

La Maraude

Au cœur des Montagnes du Jura

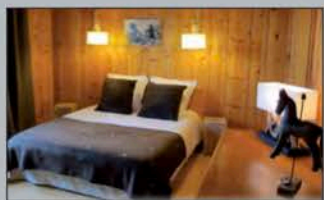


La Maraude

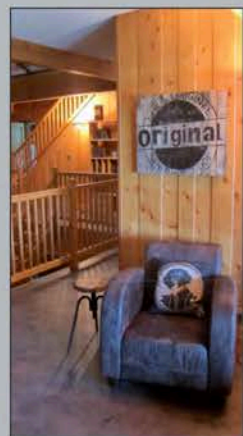
Détente & Sérénité
en pleine Nature.

LA PROPRIÉTÉ

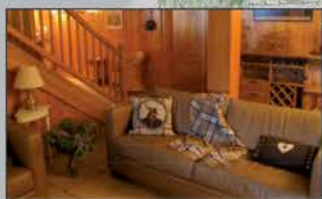
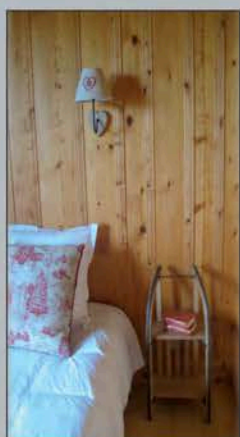
La Maraude, véritable ferme franc-comtoise du 18^{ème} siècle, vous accueille au sein d'un domaine privatif de plus de 5Ha de prairies et de forêts de sapins.



11 chambres tout confort, avec salle de bains privatives, 2 suites de 100 m² chacune (capacité hébergement : 28 pers).



Tennis privé, espace SPA avec sauna et Jacuzzi, grande terrasse avec barbecue, salle de séminaire équipée, cuisine professionnelle, parking privé.



LES SÉMINAIRES

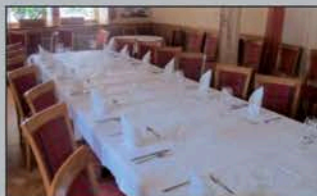
Privatisez *la Maraude* pour vos séminaires, vos cérémonies, vos réunions de famille ou tout simplement pour vous ressourcer.



Salle de séminaire équipée, salons indépendants à disposition. Réunion de travail (10 à 15 participants), conférences (40 pers maxi).



Un exemple de journée de travail : arrivée à *La Maraude*, café accueil, journée de travail, déjeuner (cuisine de nos terroirs), apéritif (dégustation de Comté et de vin du Jura).



LES ACTIVITÉS

À *La Maraude*, nous vous organisons à la carte des activités sportives, culturelles et touristiques avec nos partenaires sportifs.



Initiation à la spéléologie ou à l'ULM.



Randonnée en raquettes, courses d'orientation, biathlon laser, ski de fond, canyoning, Via Ferratta et escalade...



Balade et initiation à la conduite d'attelages de chiens nordiques.

Un maître rôtisseur pour vous faire déguster d'excellents méchouis.

Etc...